

新型コロナウイルス 抗原検査キット

1回用

研究用

【所要時間：約20分】

ご使用前に注意事項をお読みの上、正しくお使いください。

【セット内容】

- ① 抽出液
- ② 抽出チューブ
- ③ テストカード
- ④ 検体採取用滅菌綿棒



利用方法

手順

- ①抽出液を全量抽出チューブに入れ、キャップを付ける。
- ②綿棒でどちらかの検体を採取する。右記参照
- ③綿棒をチューブに入れ、10秒してから、10回ほどかき混ぜる。
- ④チューブを横から押さえながら、綿棒を絞るように抜き取る。
- ⑤軽くゆすってテストカードに2滴入れる。
- ⑥10～15分後に判定。

検体採取方法

鼻咽頭検体採取



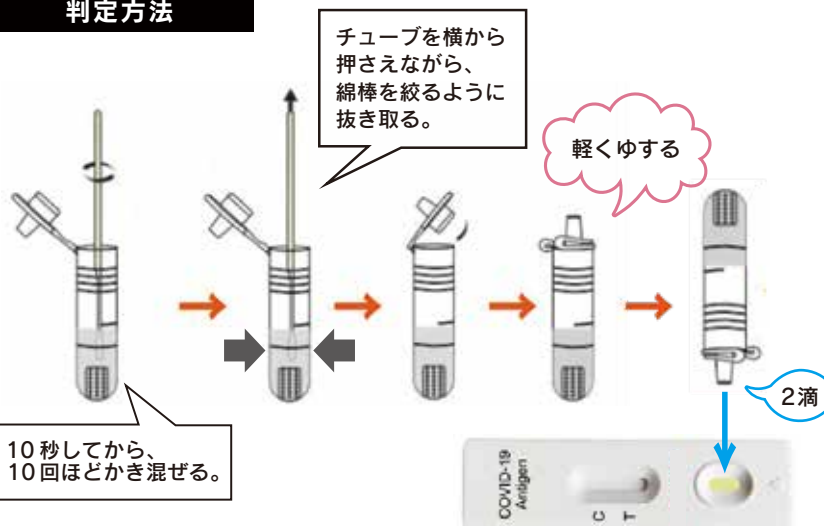
- ①あごを少し上げます。
 - ②左右どちらかの鼻のから挿入し、採取ポイントで粘液と細胞をきちんと採取できるように粘膜に沿って10秒ほどゆっくりと回転させ、綿棒を抜き取ります。
- ※外傷性出血を避けるため、強くこすらないでください。

中咽頭検体採取

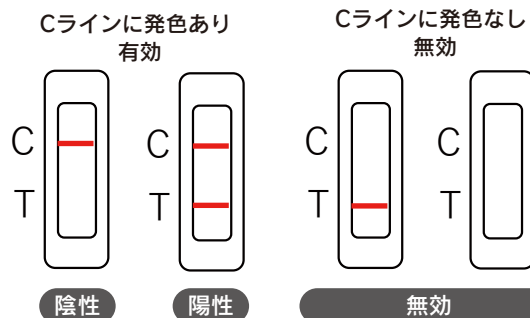


- ①口を大きく開ける。
 - ②左右どちらかの咽頭扁桃腺付近で、粘液と細胞をきちんと採取できるように粘膜に沿って10秒ほど前後左右に動かしながらゆっくりと回転させ、綿棒を抜き取ります。
- ※外傷性出血を避けるため、強くこすらないでください。

判定方法



テストカード判定例



* 20分以降の判定は無効

【注意事項】

- 本キットは、研究用製品の為、日本での確定診断には使えません。
- 本キットは、体内のウイルス量、検体の量、検査タイミングによっては検出できない可能性があります。
- 本キットの再利用はできません。
- テストカードは、開封後30分以内にご利用ください。
- 鼻腔の大きさには個人差があります。無理に入れないでください。
- 検体採取時に、強い痛みや出血があった場合は、使用を中止してください。
- 本キットを使用するのいかなる責任を負うことは出来ません。自己責任にてご使用ください。
- 検査後、破棄する場合は除菌処理を行い、廃棄物の処理や各自治体の規定に従って処理してください。