

KA013-WH

JAN:4525238522514

取扱説明書

注意

- 本製品はアルコール専用噴霧器(ディスペンサー)です。用途以外での使用は故障の原因となるのでおやめください。
- 本製品の噴霧口は液体をミスト化する為に、微孔性の穴になっております。アルコール以外の液体は噴霧口の目詰まりや動作不良の原因となるので使用しないでください。
- お使いになるアルコール濃度(Vol)は75度を推奨しております。ご使用になるアルコール濃度をご確認ください。
- キッチン回りやアウトドアのバーベキューなど、火の側(火気のもと)で本製品を使用しないでください。
- 液体が完全にカラになる前に、アルコールを補充してお使いください。液体が完全にカラの状態でご使用になると、本製品の故障やセンサーの誤動作の原因となりますのでご注意ください。
- 横置し水漏れ防止のため、傾けたりさかさまにしないでください。
- 持ち運びの際、液体の容器はカラの状態にしてください。
- 破棄するときは各自自治体の指示に従った方法で、正しく破棄してください。燃やすと危険です。絶対にお止めください。

警告

- 火元、煙が出ている・変な臭いや音がするなどの異常状態のまま使用すると、破裂・発熱・発火・暴発の原因となり、火災・感電の原因となります。その場合速やかに電源をお切りになり、充電中の場合は充電用USBケーブルを抜いて販売店または弊社にご連絡ください。
- 充電用USBケーブルはコネクタ部分を持って、指先まで確実に差し込んでください。差込みが不完全な場合、感電や発熱・発火の原因となります。
- コードの切断・折やピン、針金などの異物を入れないでください。
- 製品は水気厳禁ではありません。常に濡れたり、水をかけないでください。感電やショート、発火の原因となります。
- 次のような場所での使用や保管は避けてください。火災や感電などの原因となります。
 - ※直射日光の強い場所、炎天下の車内など高温になる場所
 - ※有機溶剤(シンナー、塗料など)やガスを使用している近く
 - ※加湿器の近く
 - ※風呂場、洗面所・洗濯機の近く、台所などの水気や蒸気の多い場所
 - ※乳幼児・小児、ペットの手が届くところ
- 本製品を分解・改造しないでください。破裂・発熱・発火・暴発の原因となります。
- 落としたり、強い衝撃や振動を与えないでください。故障・破損の原因となります。
- 故障や破損した状態で使用しないでください。
- 濡れた手で触らないでください。感電や発熱などの思わぬ事故の原因となります。
- 乳幼児、小児の手が届かない場所で使用保管してください。またお子様だけで使用させないでください。感電や発熱、思わぬ事故の原因となります。
- 本製品は美容機器ではありません。お顔やお肌のミストケアでの使用はおやめください。

製品仕様

- 入力: DC5V/1A ■動作電流: 500mA ■サイズ: 77×55×91mm ■カラー: ホワイト
- 感知距離: 0~12cm ■ボトル容量: 45ml ■重さ: 150g ■電池容量: 1800mAh
- 材質: PC+ABS

お問い合わせ

アフターサービスについて

本製品をご家庭用として、取扱説明や検閲・注意書きに従ったご使用において故障した場合、保証期間・規定より無償修理をさせていただきます。修理できない製品の場合は、交換させていただきます。お買い上げの際の領収書またはレシートなどは、保証開始日の確認のため大切に保管し、修理などの際は提示をお願いします。

Willcom Co., Ltd. ウィルコム株式会社

横浜市金沢区福浦2-11-2

お客様相談室 10:00~12:00 13:00~18:00 土日祝日 弊社指定休業日を除く

TEL.045-370-8090 ※通話料はお客様負担となります。

<http://www.willcom-co.com/>

アルコール噴霧ディスペンサー

NANO STYLE MIST™

ナノスタイルミスト



KA013-WH

取扱説明書

この度は本製品をお買い求め頂き誠にありがとうございます。
ご使用前に必ずこの説明書をよくお読みください。

同梱物

本製品には本体の他、下記付属品が同梱されております。
開封後必ずご確認ください。



本体



充電ケーブル
(Type-C)
(約1m)



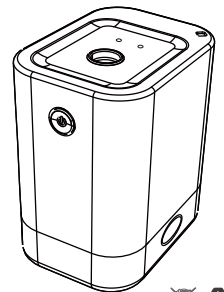
パネ(予備)



吸水スポンジ棒(予備)
×1本(約7.5cm)

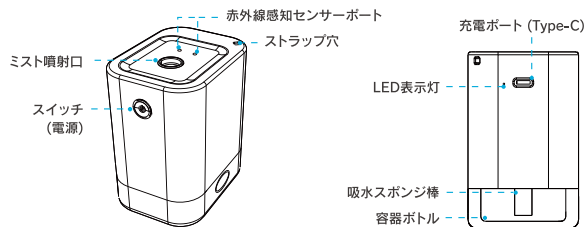
取扱説明書

※付属品のみの販売は行っていません。



Made In China

各部名称



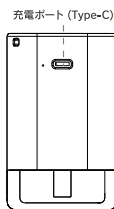
充電方法

電源をオンにすると青色のLEDライトが点灯しスタンバイ状態になり、センサーを動作させミスト噴射をすることができます。(2回押すとLEDライトが消灯し電源オフになります。)また、スタンバイ状態で24時間経過すると自動で電源がオフの状態になります。

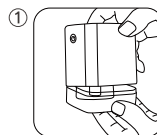
●充電が必要な場合

電源をオンにすると青色のLEDライトが点滅した場合はバッテリーを充電する必要があります。

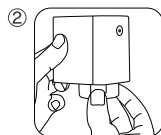
1. 付属のType-Cケーブルを製品の充電ポートに接続します
 2. 次に、ケーブルをお持ちのAC/USB充電アダプタなどに接続して、充電を開始します。
 3. 充電中は青色のライトが点滅し始めます。青色のライトが点灯したままの場合、完全に充電されています
- また、本機は、充電と同時に動作しますので3時間ほどで満充電できます。
※付属のケーブルで他の機器への充電には使用しないでください。



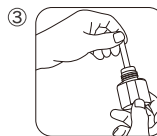
ご使用前に



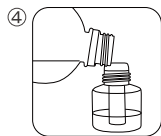
① 底部のプラスチック製カバーを取り外します。



② ボトルを反時計回りに回して外します

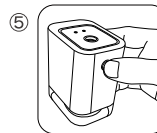


③ スポンジ棒をゆくり取り外します



④ ボトルに75%アルコールを注ぎます
※液体が溢れないように注意してください。

使用方法



⑤ 1回押すとオンになり、2回押すとオフになります

※電源をオンにすると青色のLEDライトが点灯しスタンバイ状態になります。
※2回押すとLEDライトが消灯し、電源がオフの状態になります。
また、スタンバイ状態で24時間経過すると自動で電源がオフの状態になります。



⑥ センサーが反応し噴射口から液体がミスト化されます。
※センサーの感知範囲は0~12cmですので、範囲内で手をかざしてご使用ください。
※0.25秒でセンサーが反応し、ミスト噴射します。
連続噴霧時間は最大15秒です。